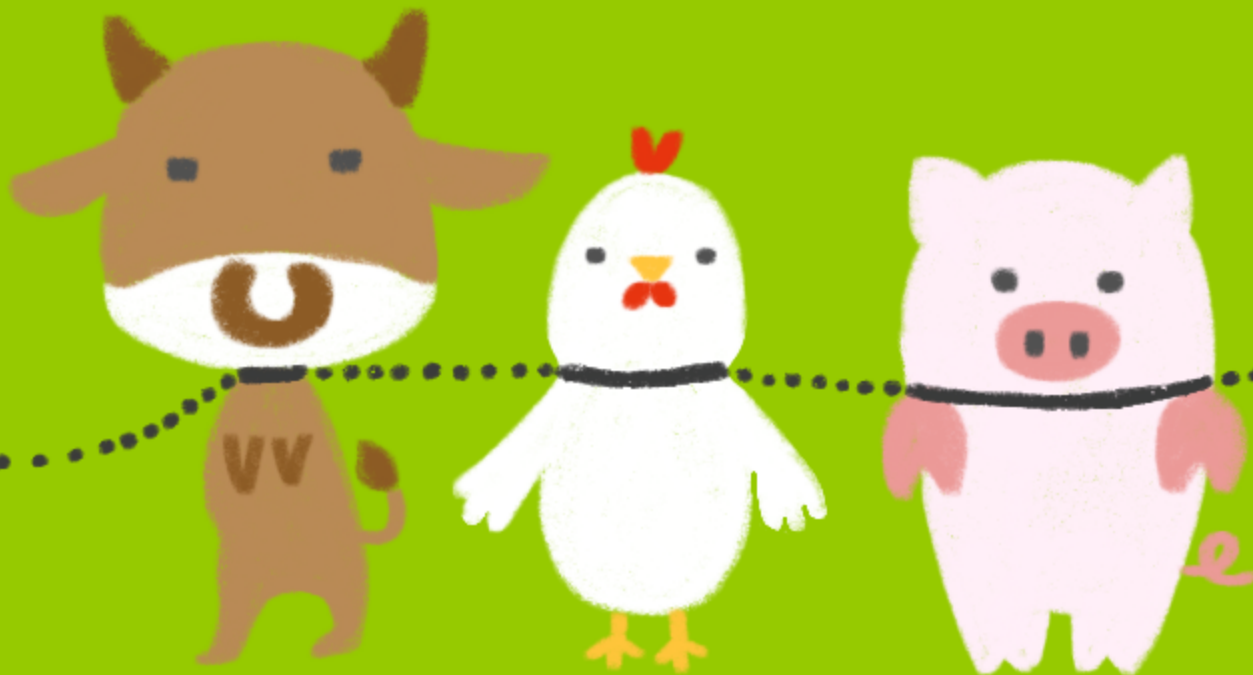




지구에서 만난 우리의 친구들
왜 우리는 반려동물은 사랑하면서
농장동물은 먹을까요?

더 오래 살 수 있는 동물들을 ...

- ✔ 30년이상 살 수 있는 소는 불과 30개월 안에 도살돼요.
- ✔ 15년이상 살 수 있는 닭은 생후 40일쯤 양념치킨이 돼요.
- ✔ 돼지는 태어나자마자 꼬리와 이빨이 잘려나가고 마추없이 거세당해요.



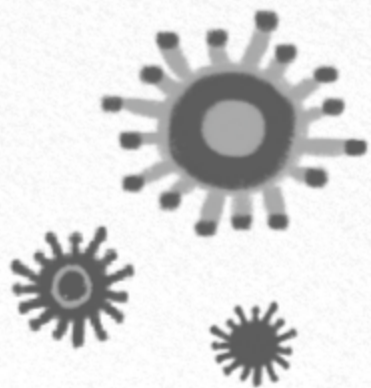
육질이 부드러운 이유?!!

- ☑ 빠르게 키워 좋은 상품을 만들기 위해 성장호르몬제가 들어간 사료를 먹여요!
- ☑ 고단백사료를 먹고 좁은 축사에서 자란 동물들은 빠르게 자라는 대신 근육이 부족해지고, 비만해져요!

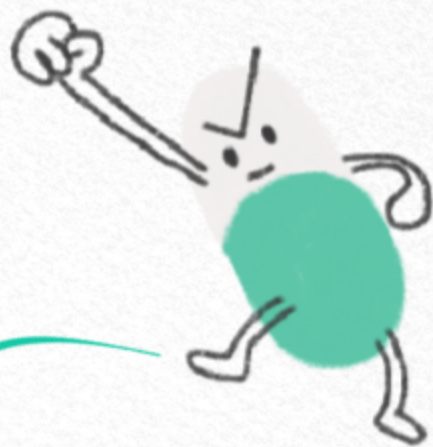
과잉 영양
성장호르몬
반대합니다
!!



비좁고 비위생적인 환경 때문에
변이바이러스의 온상이 되고 있어요



동물전염병 예방과 염증방지를 위해
항생제를 과도하게 많이 사용해요



그렇게 항생제를 과도하게 먹인 고기를 먹으면
고기 속 항생제가 내 몸에 축적돼요. 그 항생제의 내성 때문에
감기약을 먹어도 잘 안 듣게 된답니다. ㅠ-ㅠ

A vibrant, cartoon-style illustration of a farm. The background is a bright blue sky with fluffy white clouds. In the foreground, there are rolling green hills. A white picket fence runs across the middle ground. Several trees with green foliage and brown trunks are scattered across the landscape. In the center, there is a large, stylized tree. Various farm animals are depicted: a pink pig on the left, a white duck with an orange beak and feet, a white chicken with a red comb, a brown horse, and several white sheep with grey faces. A small red heart is positioned above the main text.

농장동물도

반려동물처럼
사랑해주세요

“ 지구의 동반자들과 함께 사이좋게 살아가요~ ”